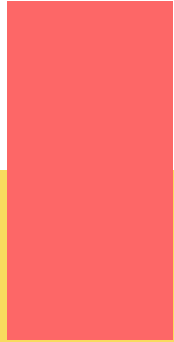


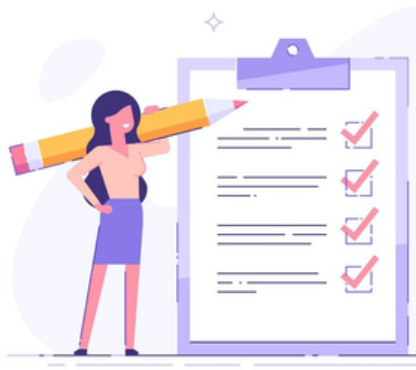
## ES TU OBLIGACIÓN:



- Asistir a tutoría cada vez que se te convoque.
- En caso de no poder asistir, notifica y reagenda.
- Mantener constante comunicación con tu tutor por los medios de contacto oficiales.
- Asistir al menos a una tutoría individual, una masiva CBI y una masiva Interdivisional al trimestre para mantenerte informado.

**Especialmente si eres o buscas ser becario.**

**Es requisito para BECAS**



## MEDIOS DE CONTACTO PARA TUTORÍAS



SIPI



CODDAACBIUAMI



adcbi@xanum.uam.mx



Lic. Dulce Robles R.  
Oficina de Tutorías y  
Apoyo a la Docencia

T- 133



Coordinación  
Divisional de  
Docencia y  
Atención a  
Alumnos

## QUÉ SON

## LAS



## TUTORÍAS

## CBI



# LAS TUTORÍAS SON:

Espacios en los cuales de manera *individual, grupal o masiva* abordamos temas necesarios y de interés para ti.

Las tutorías contribuyen a facilitar tu tránsito académico brindándote la oportunidad de **ser acompañado** y conocer información que no encontrarás en ningún otro lugar.

EN CBI TENEMOS

# 3

## TIPOS DE TUTORÍAS:

1 CON TU TUTOR@

2 MASIVA CBI

3 MASIVA INTERDIVISIONAL

# ¿CUÁLES SON SUS DIFERENCIAS?

## 1 CON TU TUTOR@

Sesión organizada por tu tutor@ *de manera individual o con todos sus tutorad@s*  
En este espacio se tratan *temas conflictivos* y se *construyen redes de apoyo*.

## 2 MASIVA CBI

Surgen de *necesidades* detectadas en el *alumnado de CBI*.  
*Es estas sesiones se te brinda información sobre trámites, procesos, reglamento, servicios, etc. que debes conocer.*

## 3 MASIVA INTERDIVISIONAL

Te traemos temas de interés y necesarios para toda la comunidad *estudiantil de la UAMI*.

## ES TU DERECHO:

- Tener acompañamiento de un tutor durante toda tu carrera.
- Cambiar de tutor si así lo requieres.
- Recibir toda la información que necesitas por medio de las tutorías.

